

Инструменты Polymatica для анализа, визуализации и прогнозирования

Полный спектр аналитики в единой экосистеме

О КОМПАНИИ

SL Soft (ООО «СЛ Софт») — разработчик российских бизнес-приложений для крупных государственных и корпоративных заказчиков.

Компания организована в 2023 году для объединения усилий по развитию продуктов, уже существующих на рынке, а также созданию нового программного обеспечения.

Входит в ГК Softline.

> Преимущества

20+

лет опыта
в создании
продуктов

6

продуктовых
линеек

24/7

техническая
поддержка

> Акценты развития



Консолидация российской экспертизы в области разработки продуктов



Широкий продуктовый стек от одного вендора для покрытия всех потребностей заказчика



Развитие и расширение портфеля за счет продуктов с реальным опытом эксплуатации

Продуктовая линейка



Все продукты SL Soft включены в Единый реестр российских программ для ЭВМ и БД Минцифры РФ

> Дополнительные сервисы SL Soft

- IT-Консалтинг
- Доработка и кастомизация
- Внедрение
- Поддержка и сопровождение



Преимущества Polymatica

> 30 000

пользователей
в России и Европе

85

северных
инсталяций

37

проектов
в России

8

проектов
в Европе

> 150 млн

объектов - аналитика
по всем юридическим
и физическим лицам РФ

Используется

в 4-х

критически важных
приложениях
в Правительстве РФ

5 отраслей

госсектор, ритейл,
энергетика, банки
и телеком

1 место

в рейтинге BI-платформ
CNews 2022

Победа в номинации
«Простота и удобство»
в «Битве BI» 2022 г.



Ссылка на
[Рейтинг BI-платформ](#)

Тренды Polymatica



Ориентация
на западные
аналоги и отслеживание
мировых трендов



Открытая архитектура
для интеграции
и доработки компонентов
партнерами
и заказчиками



Автоматизация
процессов принятия
решений на основе
данных



Обработка больших
объемов данных



Повышение культуры
работы с данными

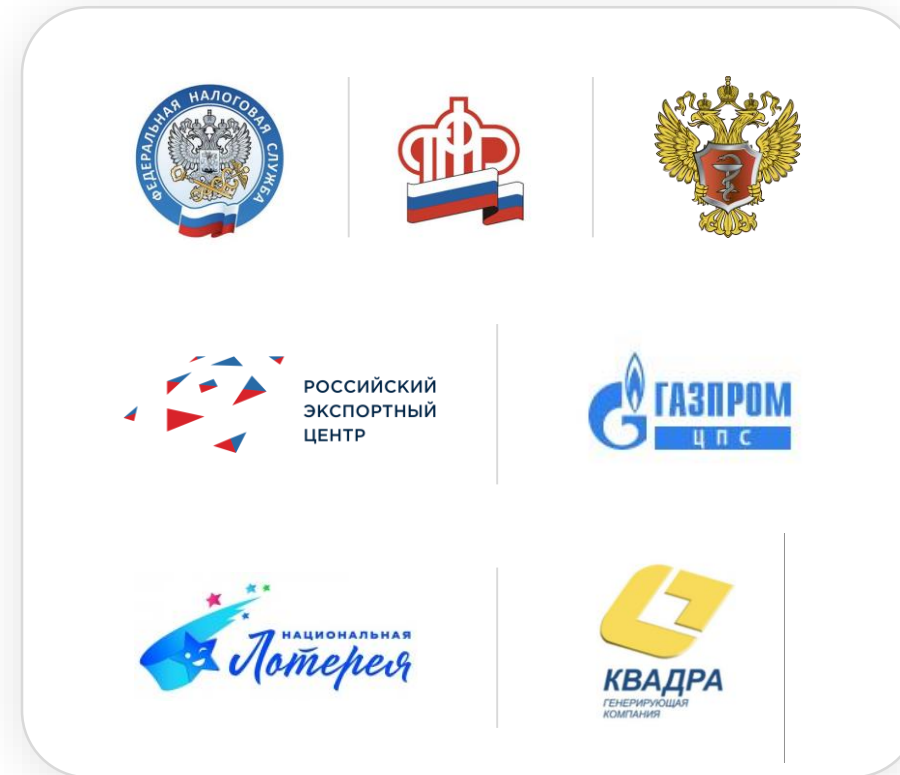


Аналитика
есть везде

Клиенты Polymatica

«Платформа Polymatica используется в Федеральной налоговой службе с 2018 года — это одно из первых российских решений, которые мы начали применять в рамках импортозамещения. При запуске проекта ЕГР ЗАГС выбор остановился именно на данной платформе, поскольку система хорошо себя зарекомендовала при ежедневном использовании и стала аналитическим стандартом для работы с объемным массивом данных». На сегодня пользователями Polymatica являются несколько сотен сотрудников региональных органов ЗАГС. Дашборды, построенные на основе аналитики Polymatica, используются в том числе для отчетов Правительства РФ».

Владислав Поволоцкий, заместитель начальника
Управления регистра населения ФНС России



Ссылка на
[Больше кейсов на нашем сайте](#)

Импортозамещение

Продукты Polymatica входят в реестр российского ПО и по своей функциональности замещают иностранные решения.

Self-Service BI:



Аналитические платформы Enterprise:



Системы поддержки принятия решений:



Комплексное решение Polymatica



Polymatica Dashboards

Конструктор отчетов и информационных панелей

Polymatica Analytics

Многомерный анализ и Data Mining на больших объемах данных

Polymatica ML

Построение и управление моделями машинного обучения

Polymatica Decision Manager

Система поддержки принятия решений

Мультисферы **POLY//ATICA**

Все элементы экосистемы взаимосвязаны и обеспечивают оптимальное решение задач отчётности и расширенной аналитики

Источники данных



БД и ИС



Файлы

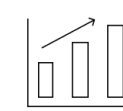
Выполнение моделей



Пакетный режим



Интерактивный режим



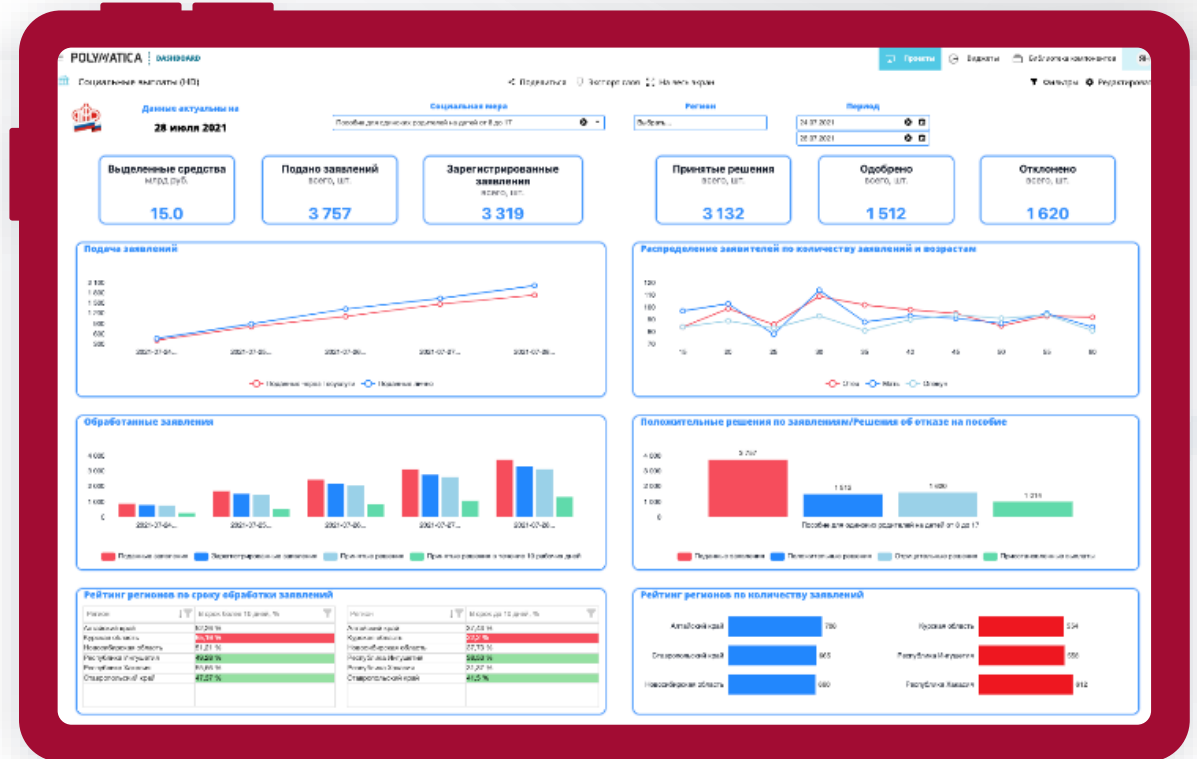
On-line режим

Polymatica Dashboards

Инструмент для создания интерактивных информационных панелей. Широкий функционал «из коробки» сочетается с возможностью self-service кастомизации.

> Преимущества

- Более 20 встроенных визуализаций (линейные, столбчатые, круговые и другие диаграммы)
- Простое добавление кастомных виджетов
- Механизмы фильтрации и сортировки
- Гибкая детализация отчетов (Drill-Down, Drill-Through)
- Индикаторы план/факт
- Разделение прав доступа
- Предоставление доступа к дашбордам по ссылке и интеграция в сайты
- Адаптивный дизайн — дашборды можно просматривать на ПК и мобильных устройствах



«Мультисферы»

Собственная технология «Мультисферы»
для интерактивной работы с большими объемами данных.



Новая технология обработки данных

- Собственный сервер данных
- Основано на неограниченной масштабируемости и гибкости для анализа данных



Хранение сжатых данных

- Сжатие данных до 12 раз
- Загрузка данных на скорости 500 000 записей в секунду



Операции в режиме реального времени

Собственная технология
отработки многомерных моделей.



Простое взаимодействие

Простой и понятный инструмент,
не требующий специальных навыков.

Polymatica Analytics

Для работы с любыми наборами данных в режиме реального времени. Построение даже нестандартных отчетов в интерфейсе — не требуется программирование или написание SQL-запросов.



> Преимущества

Работа с многомерными массивами данных, поддержка Big Data.

Встроенная визуализация для быстрого и удобного анализа — более 20 графиков, в том числе Санкей, хордовая, графы.

Отчеты по запросу (Ad-hoc).

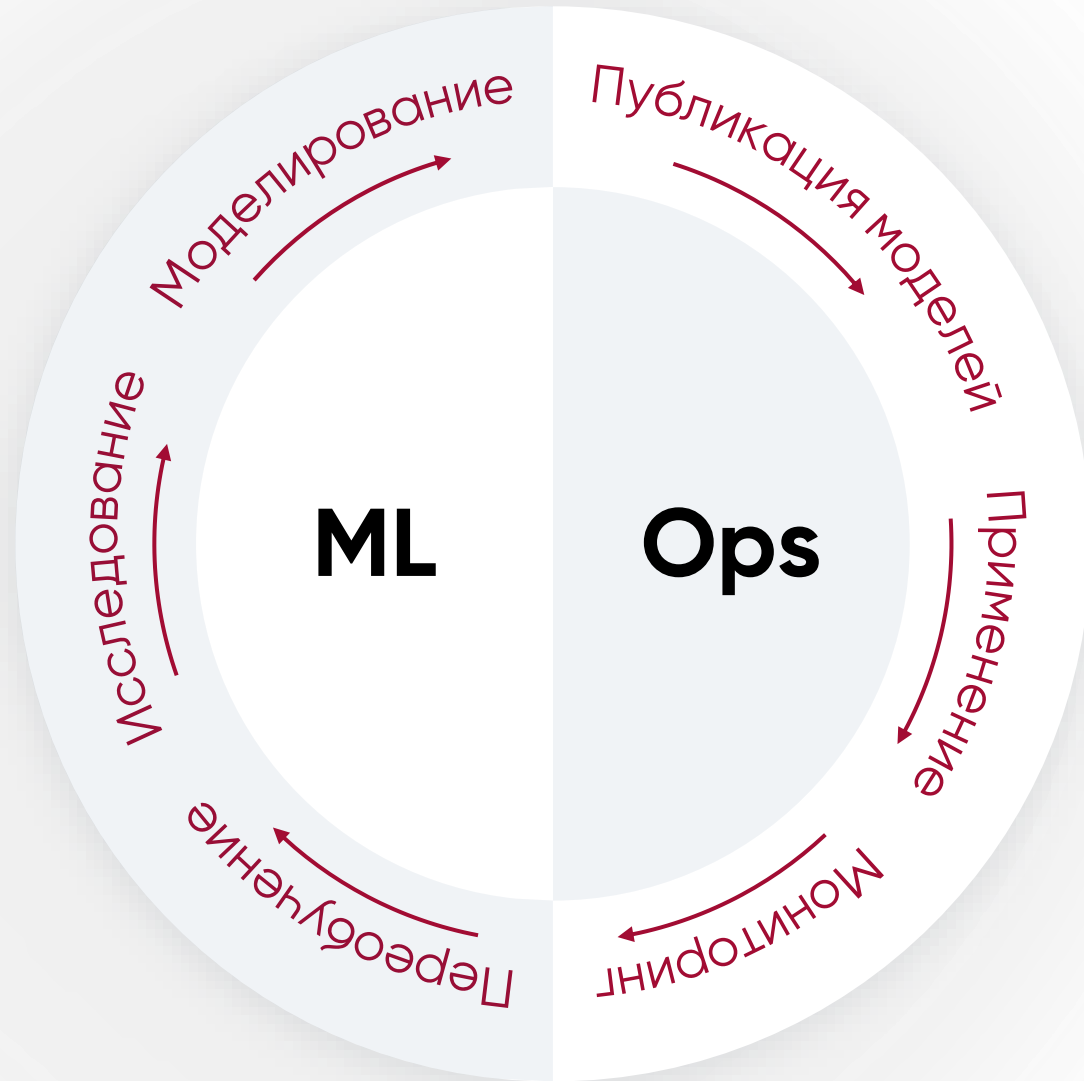
Встроенные модули Data Mining: кластеризация и ассоциативные правила.

Высокая скорость работы на больших объемах данных.

Продвинутые аналитические инструменты.

Понятный интерфейс, схожий с Excel.

Polymatica ML



Полный цикл работы с данными. Построение и управление моделями машинного обучения.

> Преимущества

- Быстрое создание моделей и тестирование гипотез
- Простое внедрение моделей в бизнес-процессы
- Единый репозиторий для всех ML-моделей компании
- Встроенный мониторинг качества моделей
- Переиспользование моделей по клику мыши

Задачи, решаемые Polymatica ML

ML применяется для работы с трудоемкими задачами и снижает неопределенность при принятии решений.



Формирование персонального предложения для каждого клиента.



Определение проектов, которые не будут завершены в срок.



Прогнозирование выхода из строя узлов оборудования.



Выявление мошеннических транзакций — антифрод.



Определение вероятности потери клиента.



Прогнозирование брака на производстве.

и другие

Назначение инструментов расширенной аналитики



Упростить создание и внедрение моделей машинного обучения

- Возможность бизнес-пользователям, экспертам в предметной области без глубоких знаний в математике/статистике и программировании (не Data Scientist-ам) создавать, интерпретировать и валидировать модели машинного обучения.
- Сокращение времени и затрат на разработку и внедрение моделей машинного обучения.



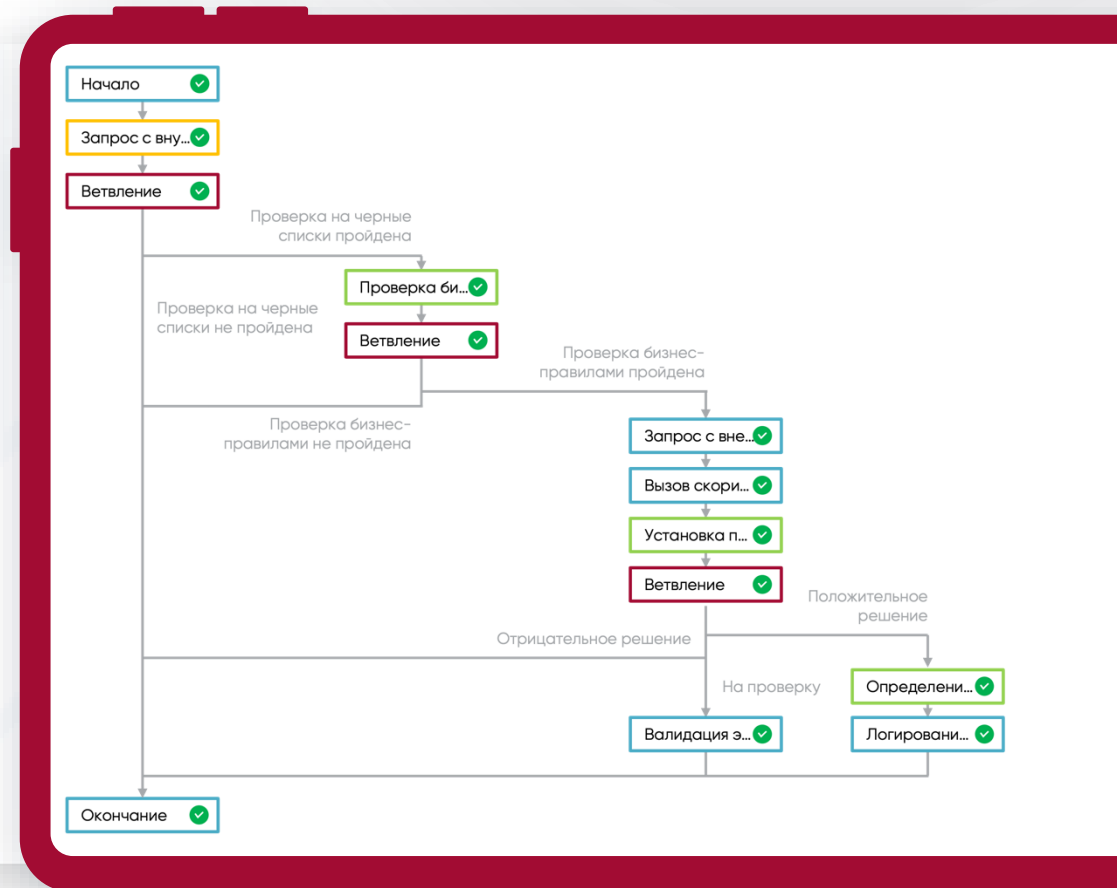
Повысить эффективность использования моделей на предприятии

- Универсальная открытая платформа для управления жизненным циклом моделей машинного обучения (MLOps), построенных как в PolymaticaML, так и разработанных на Python в других инструментах.
- Построение интеллектуальных систем поддержки принятия решений на основе моделей искусственного интеллекта и экспертных правил в Polymatica Decision Manager.

Polymatica Decision Manager

Система поддержки принятия решений
на основе моделей ИИ и экспертных правил.

- Построение цепочек решений в графическом интерфейсе с возможностью комбинирования моделей ИИ и экспертных правил
- Создание экспертных правил в графическом интерфейсе
- Централизованный репозиторий экспертных правил и цепочек решений с ведением версионности
- Тестирование и интерпретация цепочек решений
- Согласование экспертных правил и цепочек решений
- Автоматическое развертывание моделей и цепочек решений в различных режимах: онлайн, пакетный, автономный (скрипт) и интерактивный режим
- Аудит применения моделей и цепочек решений
- Мониторинг работы моделей и цепочек решений (ИТ-мониторинг, мониторинг точности и бизнес-метрик)



Polymatica EPM

Polymatica EPM – набор инструментов для цифровизации управленческих процессов планирования и контроля достижения финансовых показателей

Позволяет решить задачи определения и согласования стратегических, среднесрочных и краткосрочных целей предприятия, а также контроля и управления деятельностью по достижению поставленных целей при оптимальном использовании имеющихся ресурсов

Бизнес-процессы

- › Стратегическое планирование
- › Среднесрочное планирование
- › Управление затратами (аллокация)
- › Оперативное планирование (S&OP)

Polymatica EPM для задач планирования



Бизнес платформа

Функциональность

Интегрированное планирование (EPM-IP)

Аллокация затрат (EPM-CA)

Планирование и бюджетирование (EPM-BP)

Планирование продаж и операций (EPM-SO)

Отраслевые решения

Планирование для финансового сектора

Отраслевые решения партнеров

Производственное планирование для АПК

Аллокация затрат в банке

Технологическая платформа

Визуализация

Информационные панели
Dashboards

Ad-hoc отчетность
Analytics

Планирование

Интерактивные формы ввода
Intelligent Forms

Управление расчетными моделями
BMM

Управление процессами
BSM

Управление бизнес-данными
BDD

Корпоративная отчетность
Reports

Приложения планирования
PAD

Продвинутая аналитика

Разработка ML/AI моделей
MD

Управление ML/AI моделями
MM

Поддержка принятия решений
DM

Управление оптимизационными моделями
OR

Базовые сервисы платформы

Администрирование и управление доступом

Управление источниками данных

Управление потоками данных

Направления использования

Розничная торговля

Задачи

- Клиентская аналитика (сегментация клиентской базы, формирование персональных предложений, оптимизация маркетинговых кампаний)
- Товарная аналитика

Государственное управление

Задачи

- Повышение эффективности исполнения контрольно-надзорных функций
- Моделирование рисков и прогнозирование последствий принимаемых решений

Энергетика

Задачи

- Цифровые двойники оборудования
- Работа с дебиторской задолженностью

Здравоохранение

Задачи

- Диагностика заболеваний
- Выявление пациентов / групп пациентов с высоким риском заболеваний

Промышленность

Задачи

- Прогнозирование поломок оборудования
- Контроль качества продукции
- Выявление аномалий в технологических процессах
- Оптимизация процессов подбора, обучения и загрузки персонала

Финансовый сектор

Задачи

- Повышение эффективности процесса определения кредитоспособности клиентов
- Предотвращение мошеннических финансовых операций
- Повышение удовлетворенности клиентов



**Спасибо
за внимание**



Команда Polymatica
info@slsoft.ru