



SL SOFT × POLY//ATICA

**Поддержка принятия
управленческих решений
(BI/ERP/ML)**

О КОМПАНИИ

SL Soft (ООО «СЛ Софт») — разработчик российских бизнес-приложений для крупных государственных и корпоративных заказчиков.

Компания организована в 2023 году для объединения усилий по развитию продуктов, уже существующих на рынке, а также созданию нового программного обеспечения.

Входит в ГК Softline.

> Преимущества

20+

лет опыта
в создании
продуктов

7

продуктовых
линеек

24/7

техническая
поддержка

> Акценты развития



Консолидация российской экспертизы в области разработки продуктов



Широкий продуктовый стек от одного вендора для покрытия всех потребностей заказчика



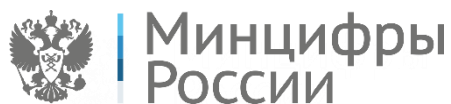
Развитие и расширение портфеля за счет продуктов с реальным опытом эксплуатации

Продуктовая линейка



Дополнительные сервисы SL Soft

- > ИТ-консалтинг
- > Доработка и кастомизация
- > Внедрение
- > Поддержка и сопровождение



Продукты SL Soft включены в Единый реестр российских программ для ЭВМ и БД Минцифры РФ.

Продукты Polymatica

Polymatica Dashboards

Конструктор отчетов
и информационных
панелей

Polymatica Analytics

Многомерный
анализ и Data Mining
на больших
объемах данных

Polymatica EPM

Бизнес-платформа для
автоматизации процессов
стратегического
планирования и
бюджетирования

Polymatica ML

Построение
и управление
моделями машинного
обучения

Polymatica Decision Manager

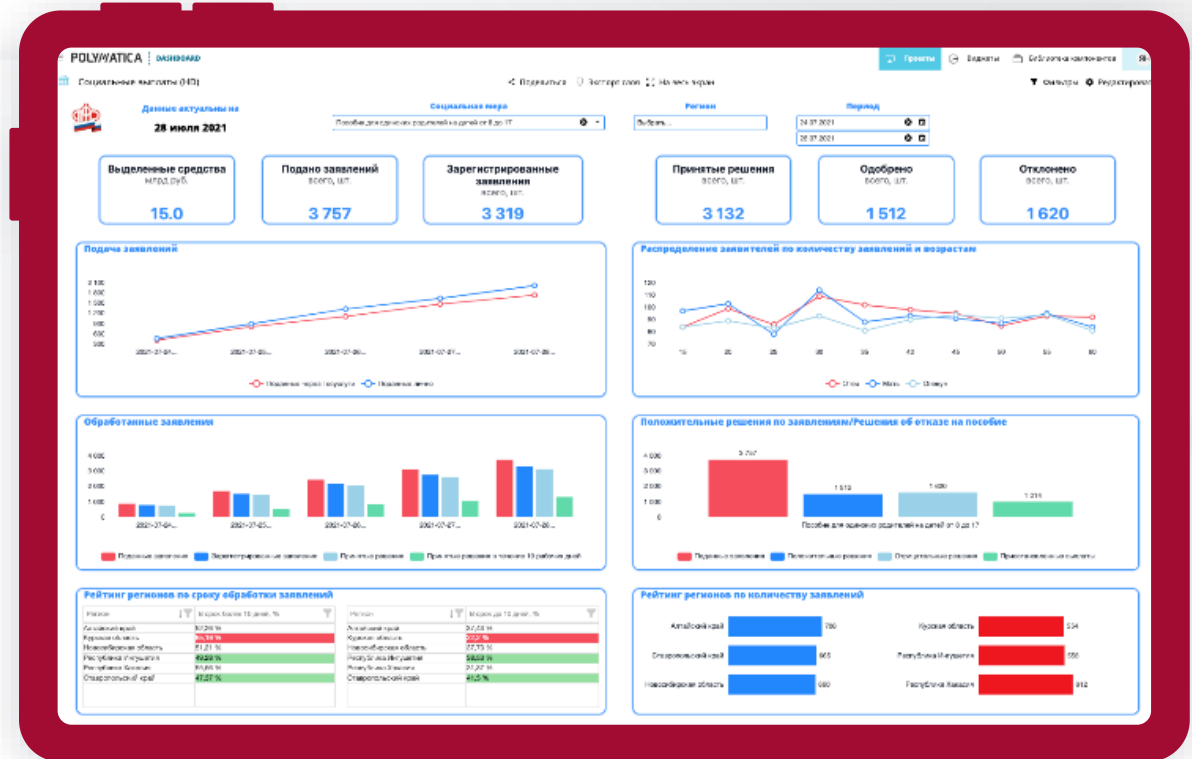
Система
поддержки
принятия
решений

Polymatica Dashboards

Инструмент для создания интерактивных информационных панелей. Широкий функционал «из коробки» сочетается с возможностью self-service кастомизации.

> Преимущества

- Более 20 встроенных визуализаций (линейные, столбчатые, круговые и другие диаграммы)
- Простое добавление кастомных виджетов
- Механизмы фильтрации и сортировки
- Гибкая детализация отчетов (Drill-Down, Drill-Through)
- Индикаторы план/факт
- Разделение прав доступа
- Предоставление доступа к дашбордам по ссылке и интеграция в сайты
- Адаптивный дизайн — дашборды можно просматривать на ПК и мобильных устройствах



Работа с источниками данных

Гибридное подключение к источникам:
с импортом данных и прямое подключение.

Коннекторы
к основным базам
данных и файлам



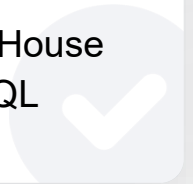
Прямое
подключение к:

- PostgreSQL
- ClickHouse
- MySQL
- Vertica



Импорт данных
в локальную базу данных:

- PostgreSQL
(по умолчанию)
- ClickHouse
- MySQL



Объединение датасетов:

- Full Outer Join
- Left Join
- Right Join
- Inner Join

В результате создается датасет
на уровне метаданных.



Количество
поддерживаемых
источников постоянно
увеличивается.



Polymatica Analytics

Для работы с любыми наборами данных в режиме реального времени. Построение даже нестандартных отчетов в интерфейсе — не требуется программирование или написание SQL-запросов.

> Преимущества

Работа с многомерными массивами данных, поддержка Big Data.

Встроенные модули Data Mining: кластеризация и ассоциативные правила.

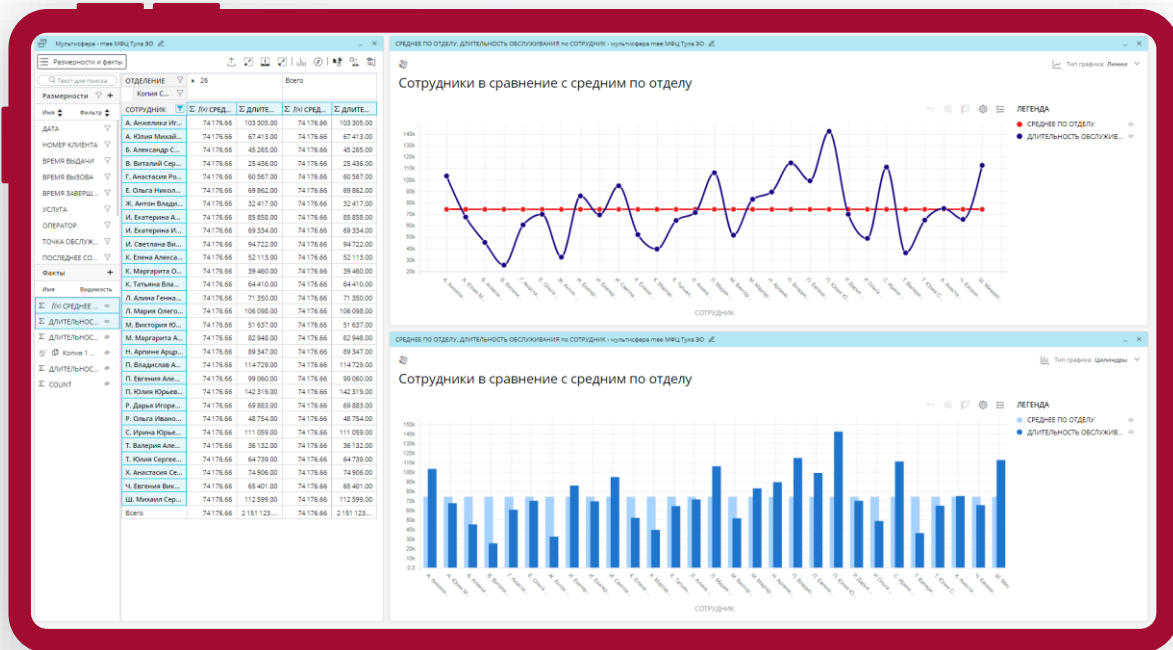
Встроенная визуализация для быстрого и удобного анализа — более 20 графиков, в том числе Санкей, хордовая, графы.

Высокая скорость работы на больших объемах данных.

Продвинутые аналитические инструменты.

Отчеты по запросу (Ad-hoc).

Понятный интерфейс, схожий с Excel.



«Мультиферры»

Собственная технология «Мультиферры»
для интерактивной работы с большими объемами данных.



Новая технология обработки данных

- Собственный сервер данных
- Основано на неограниченной масштабируемости и гибкости для анализа данных



Хранение сжатых данных

- Сжатие данных до 12 раз
- Загрузка данных на скорости 500 000 записей в секунду



Операции в режиме реального времени

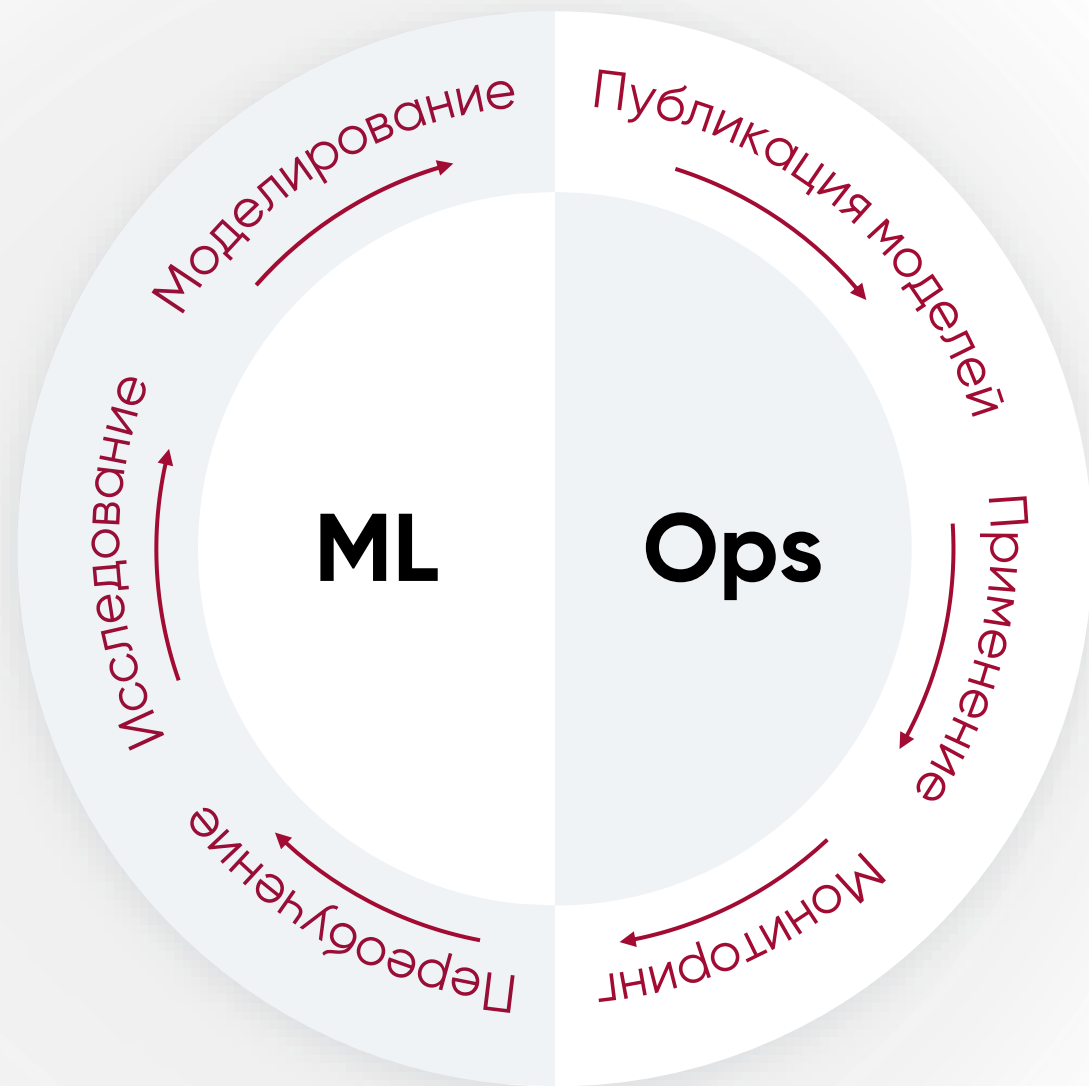
Собственная технология
отработки многомерных моделей.



Простое взаимодействие

Простой и понятный инструмент,
не требующий специальных навыков.

Polymatica ML



Полный цикл работы с данными. Построение и управление моделями машинного обучения.

> Преимущества

- Быстрое создание моделей и тестирование гипотез
- Простое внедрение моделей в бизнес-процессы
- Единый репозиторий для всех ML-моделей компании
- Встроенный мониторинг качества моделей
- Переиспользование моделей по клику мыши



Простое создание и внедрение моделей машинного обучения:

- Создание, интерпретация и валидация модели машинного обучения бизнес-пользователями, экспертами в предметной области без глубоких знаний в математике, статистике и программировании
- Сокращение времени и затрат на разработку и внедрение моделей машинного обучения



Повышение эффективности использования моделей:

- Управление жизненным циклом моделей машинного обучения (MLOps), построенных как в Polymatica ML, так и разработанных на Python в других инструментах
- Построение интеллектуальных систем поддержки принятия решений на основе моделей искусственного интеллекта и экспертных правил в Polymatica Decision Manager

Задачи, решаемые Polymatica ML

ML применяется для работы с трудоемкими задачами и снижает неопределенность при принятии решений.



Формирование персонального предложения для каждого клиента.



Определение проектов, которые не будут завершены в срок.



Прогнозирование выхода из строя узлов оборудования.



Выявление мошеннических транзакций — антифрод.



Определение вероятности потери клиента.



Прогнозирование брака на производстве.

и другие

Направления использования ML

Государственное управление

Задачи:

- Повышение эффективности **исполнения контрольно-надзорных функций**
- **Моделирование рисков и прогнозирование последствий** принимаемых решений



Ритейл

Задачи:

- **Клиентская аналитика** (сегментация клиентской базы, формирование персональных предложений, оптимизация маркетинговых кампаний)
- **Товарная аналитика**



Энергетика

Задачи:

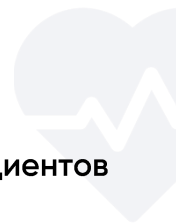
- **Цифровые двойники оборудования**
- **Работа с дебиторской задолженностью**



Здравоохранение

Задачи:

- **Диагностика заболеваний**
- **Выявление пациентов и групп пациентов с высоким риском заболеваний**



Промышленность

Задачи:

- **Прогнозирование поломок оборудования**
- **Контроль качества продукции**
- **Выявление аномалий в технологических процессах**
- **Оптимизация процессов подбора, обучения и загрузки персонала**



Финансовый сектор

Задачи:

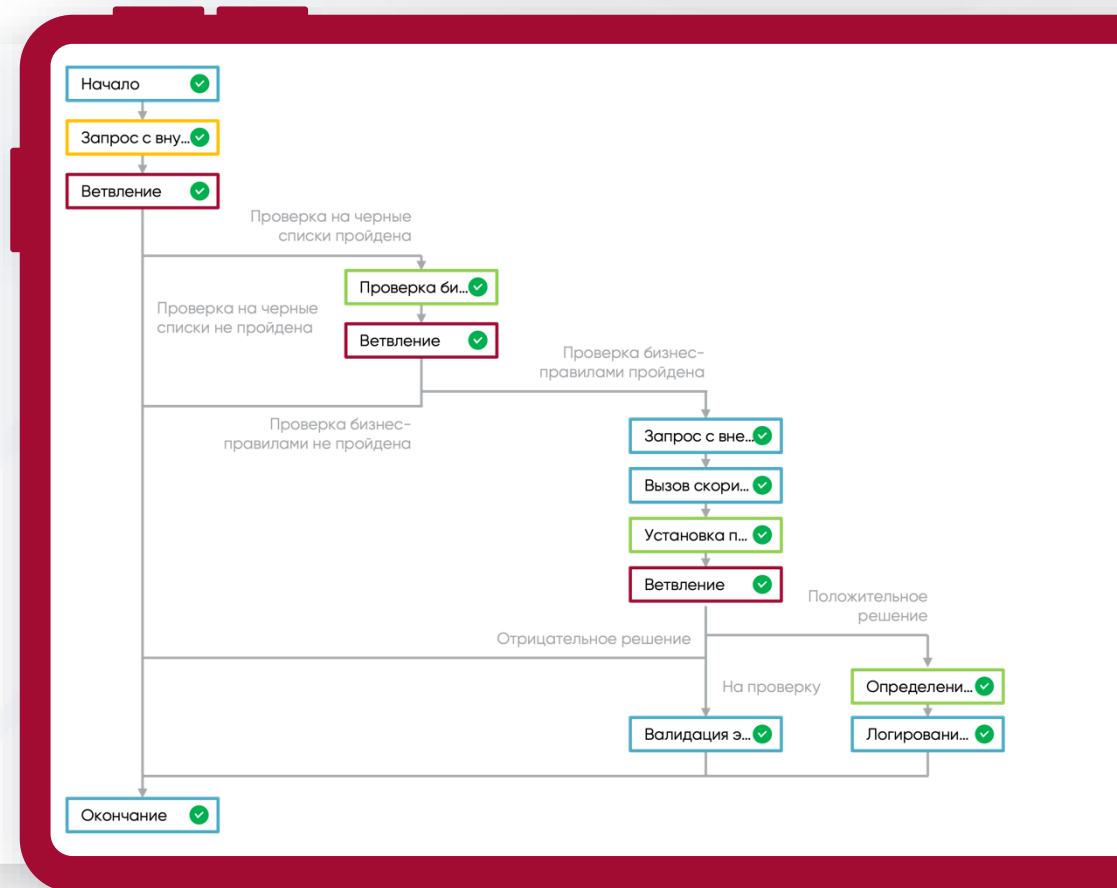
- **Повышение эффективности процесса определения кредитоспособности клиентов**
- **Предотвращение мошеннических финансовых операций**
- **Повышение удовлетворенности клиентов**



Polymatica Decision Manager

Система поддержки принятия решений
на основе моделей ИИ и экспертных правил.

- Построение цепочек решений в графическом интерфейсе с возможностью комбинирования моделей ИИ и экспертных правил
- Создание экспертных правил в графическом интерфейсе
- Централизованный репозиторий экспертных правил и цепочек решений с ведением версионности
- Тестирование и интерпретация цепочек решений
- Согласование экспертных правил и цепочек решений
- Автоматическое развертывание моделей и цепочек решений в различных режимах: онлайн, пакетный, автономный (скрипт) и интерактивный режим
- Аудит применения моделей и цепочек решений
- Мониторинг работы моделей и цепочек решений (ИТ-мониторинг, мониторинг точности и бизнес-метрик)



Polymatica EPM

Polymatica EPM – набор инструментов для цифровизации управленческих процессов планирования и контроля достижения финансовых показателей

Позволяет решить задачи определения и согласования стратегических, среднесрочных и краткосрочных целей предприятия, а также контроля и управления деятельностью по достижению поставленных целей при оптимальном использовании имеющихся ресурсов

Бизнес-процессы

- › Стратегическое планирование
- › Среднесрочное планирование
- › Управление затратами (аллокация)
- › Оперативное планирование (S&OP)

Polymatica EPM для задач планирования

Бизнес платформа

Функциональность

Интегрированное планирование (EPM-IP)

Аллокация затрат (EPM-CA)

Планирование и бюджетирование (EPM-BP)

Планирование продаж и операций (EPM-SO)

Отраслевые решения

Планирование для финансового сектора

Отраслевые решения партнеров

Производственное планирование для АПК

Аллокация затрат в банке

Технологическая платформа

Визуализация

Информационные панели
Dashboards

Ad-hoc отчетность
Analytics

Планирование

Интерактивные формы ввода
Intelligent Forms

Управление расчетными моделями
BMM

Управление процессами
BSM

Управление бизнес-данными
BDD

Корпоративная отчетность
Reports

Приложения планирования
PAD

Продвинутая аналитика

Разработка ML/AI моделей
MD

Управление ML/AI моделями
MM

Поддержка принятия решений
DM

Управление оптимизационными моделями
OR

Базовые сервисы платформы

Администрирование и управление доступом

Управление источниками данных

Управление потоками данных

Преимущества Polymatica

> 30 000

пользователей
в России и Европе

85

северных
инсталяций

37

проектов
в России

8

проектов
в Европе

> 150 млн

объектов - аналитика
по всем юридическим
и физическим лицам РФ

Используется

в 4-х

критически важных
приложениях
в Правительстве РФ

5 отраслей

госсектор, ритейл,
энергетика, банки
и телеком

1 место

в рейтинге BI-платформ
CNews 2022

Победа в номинации
«Простота и удобство»
в «Битве BI» 2022 г.



Ссылка на
[Рейтинг BI-платформ](#)

Импортозамещение

Продукты Polymatica входят в реестр российского ПО и по своей функциональности замещают иностранные решения.

Self-Service BI:



Аналитические платформы Enterprise:



Системы поддержки принятия решений:



Технологические партнеры Polymatica

99

В то время как интеграция с облачными экосистемами и бизнес-приложениями является ключевыми критериями выбора, покупатели также нуждаются в платформах, поддерживающих открытость и функциональную совместимость.

— Gartner Magic Quadrant 2023

Code Proj

 ARENA DATA

 ASTRA LINUX®

 P7-ОФИС

 Loginom

GELARM

 ПРДСОФТ

 ALLWARE
BUSINESS SOLUTIONS

 SL SOFT

 ROBIN
ROBOTIC INTELLIGENCE

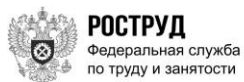
 Цитрос

 Преферентум

 SOICA

 БОСС

Проектный опыт



РОСТРУД
Федеральная служба
по труду и занятости



**Минтруд
России**



**Департамент
финансов
города Москвы**



**СОЦИАЛЬНЫЙ
ФОНД РОССИИ**



ФНС



Торгово-промышленная палата



РЭЦ

РОССИЙСКИЙ
ЭКСПОРТНЫЙ
ЦЕНТР



Национальные лотереи



Минсельхоз



РОСРЕЕСТР
Федеральная служба
государственной регистрации,
кадастра и картографии



ПФР

**ГОСУДАРСТВЕННЫЙ
СЕКТОР**



РОСЭКСИМБАНК
ГРУППА
РОССИЙСКОГО
ЭКСПОРТНОГО ЦЕНТРА

**Ак Барс
Банк**



БАНКИ



**Казанский
федеральный
УНИВЕРСИТЕТ**



**СЕВЕРО-ЗАПАДНЫЙ ИНСТИТУТ
ПОВЫШЕНИЯ КВАЛИФИКАЦИИ
ФНС РОССИИ**

**ОБРАЗОВАТЕЛЬНЫЕ
УЧРЕЖДЕНИЯ**



**МОСКОВСКИЙ
ГОРОДСКОЙ
УНИВЕРСИТЕТ
МГПУ**

РИТЕЙЛ

Johnson&Johnson

ЭНЕРГЕТИКА





**Спасибо
за внимание**



Команда Polymatica
info@slsoft.ru